

GEpflanzt!

Pflanz- und Pflegeanleitung

Danke, dass
Du mitmachst!


klimaGENial
Gemeinsam fürs Klima

A close-up photograph of a child and an adult planting a young tree sapling. The child, wearing a blue and white plaid shirt, is on the left, looking down at the soil. The adult's hands are on the right, gently holding the sapling. The background is a soft-focus green garden.

Liebe Klimaschützerin, lieber Klimaschützer,

wir freuen uns, dass Du diesen Obstbaum
in Deinen Garten pflanzt und Dich als Patin
oder Pate um sein Wohlergehen kümmerst!

Jeder Baum trägt dazu bei, das Klima in
unserer Stadt zu verbessern. Und natürlich
wünschen wir Dir eine reiche Obsternte!

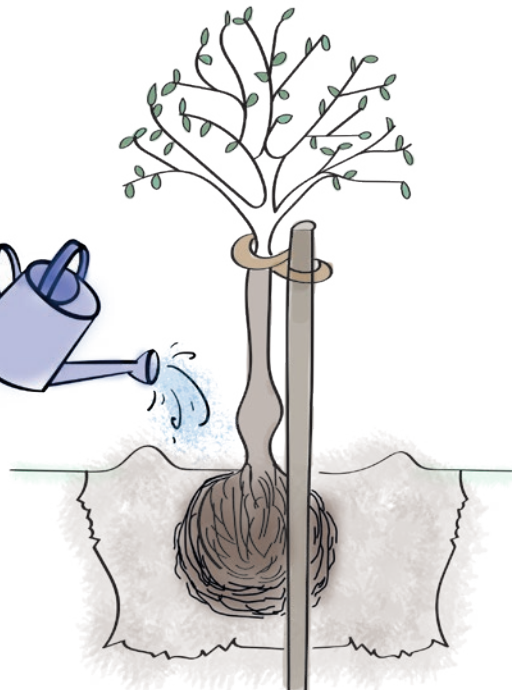
Weitere Tipps für die klimafreundliche
Gartengestaltung findest Du in einem
Ratgeber, den Du
hier herunterladen
kannst:





Hier noch einige Tipps für die Pflanzung und die Pflege Deines Baumes:

- 1 Beachte bei der **Auswahl des Standortes**, dass der Baum in den kommenden Jahren ausreichend Platz für sein Wachstum hat.
- 2 Die **Pflanzgrube** sollte doppelt so breit und etwas tiefer als der Wurzelballen sein. Lockere die Ränder und die Sohle auf. Die ausgehobene Erde kannst Du mit Kompost oder Hornspänen anreichern.
- 3 Entferne das Gefäß vom Ballen des Baumes und lockere das **Wurzelwerk** vorsichtig etwas auf.
- 4 Stelle den Baum **mittig** in die Grube und richte ihn **senkrecht** aus. Der Ballen sollte nach der Pflanzung **mit der Bodenoberfläche abschließen**. Die richtige Höhe kannst Du mit einer über die Grube gelegten Latte kontrollieren.
- 5 Ein **Stützpfehl** sorgt beim Anwachsen für Stabilität. Der Pfehl wird direkt neben dem Ballen auf der Seite platziert, aus der der stärkste Wind zu erwarten ist. Für das Anbinden kannst Du z. B. einen Kokosstrick verwenden, der am Stamm **etwas höher als am Pfehl** angebracht wird, da sich der Baum noch setzen wird.



- 6 Fülle die Grube mit der ausgehobenen Erde wieder auf. **Schlämme den Ballen gründlich ein**, um Hohlräume zu verhindern. Nachdem das Wasser versickert ist, die Erde leicht antreten.
- 7 Forme mit dem restlichen Aushub rund um die Pflanzstelle einen **Gießrand**. So verhinderst Du, dass das Wasser zu den Seiten hin abläuft. Gieße den Baum reichlich an.
- 8 Der Baum sollte in den nächsten ein bis zwei Jahren **regelmäßig gegossen** werden. Später ist ein zusätzliches Wässern nur noch bei langanhaltender Trockenheit erforderlich.

KLIMASCHUTZ- URKUNDE



Name

*hat an der Gelsenkirchener Aktion **GEpflanzt!**
teilgenommen und hilft dadurch beim Klimaschutz.*

Durch die Pflanzung Deines Baumes trägst Du dazu bei, unser Klima zu schützen. Ein Baum bindet pro Jahr rund 10 kg Kohlendioxid, spendet Sauerstoff und filtert Schadstoffe aus der Luft. Außerdem bietet er an heißen Tagen Schatten und sorgt durch Verdunstung für einen zusätzlichen Kühleffekt.